

- 11 Проверьте, чтобы все детали были правильно установлены, а также, чтобы все болты были крепко затянуты.
Если всё в порядке - поздравляем, сборка завершена!



ERC

Anatomica

Растущая парта

Инструкция

Модель: Wunderkind



ERC

Список деталей и инструментов



Рама стола со столешницей

B1



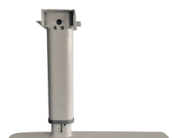
Ящик

B2



Левая нога

B3



Правая нога

B4



Шестигранный вал

B5



Шток

B6x2



Механическая ручка

B7



Заглушка

B8x3



Крепеж для рюкзака

B9



A1x8



A2x1



A3x1

Обратите внимание!

1. Стол предназначен для эксплуатации только в помещении.
2. Стол должен быть размещен на ровной поверхности.
3. Если разлили жидкость на поверхность столешницы, пожалуйста, немедленно протрите чистой, сухой тканью.
4. Пожалуйста, регулярно проверяйте винты, чтобы ни одна деталь не была утеряна во время ежедневной эксплуатации стола.
5. Затяните крепко винты только после того, как стол будет правильно собран.

- 9 С левой либо с правой стороны стола, на боковой панели столешницы прикрутите крепление для рюкзака (B9), используя саморез A2.



- 10 Вкрутите заглушку (B8) в крепление (B9).
Держатель для рюкзака готов.



7 Вставьте шток (B6) в каркас стола (B1).



8 Вставьте механическую ручку (B7) в шток (B6).



1 Убедитесь в том, что ящик (B2) ориентирован в том же направлении, как показано на фото.



2 Вставьте ящик (B2) в полозья (B1), как показано на фото. Убедитесь в том, что ящик скользит плавно.



3 Вставьте вал (B5) в отверстие в ноге (B3), как показано на фото.



4 Вставьте вал (B5) в отверстие в ноге (B4), как показано на фото.



5 Поставьте ноги стола (B3, B4) со вставленным шестигранным валом (B5) на раму стола таким образом, чтобы отверстия на ногах совпадали с отверстиями на раме (B1), как показано на фото.



6 Прикрутите ноги стола (B3 и B4) к раме стола (B1), используя винты A1, как показано на фото.

